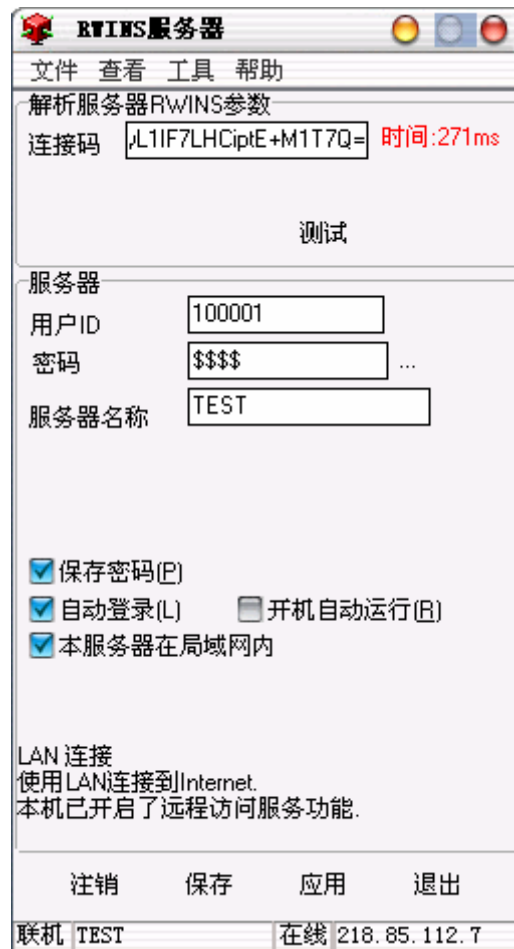


RWINS 对金算盘软件的特别支持

- 1、当 RWINS 的服务器端以后台服务方式运行时，可以利用该服务搭载程序功能，搭载金算盘的加密狗服务程序，让加密狗服务程序也以系统服务方式在后台运行，这样的结果是：装有金算盘软件的远程服务器可以不用在本地登录即可正常使用，方便客户端正常使用；要求加密狗和 RWINS 在同一台计算机上。

具体部署方法如下：

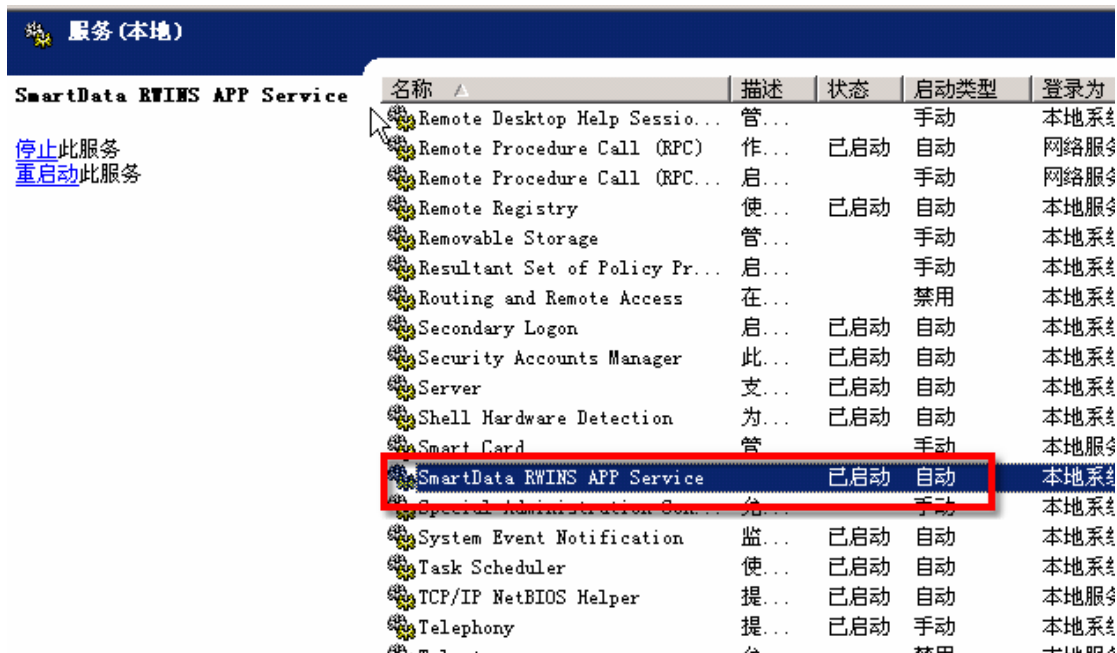
- 1) 将作为远程服务器的计算机安装服务器操作系统 windows Server2003，开启远程终端服务，安装金算盘软件的客户端，安装金算盘加密狗服务程序；
- 2) 安装 RWINS 服务器端，并配置好相关参数。例如使用测试帐号：用户 ID: 100001，服务器名称 TEST，密码 1234，登录 RWINS，如下图：



- 3) 设置搭载程序：将金算盘的加密狗服务程序 DogServer.exe 作为被搭载程序填入下面输入框中并保存设置，如果需要修改远程端口，则直接修改：



- 4) 将 RWINSAPP.EXE 安装为后台服务：退出 RWINS 服务器端（如果 RWINS 服务器端已经运行），然后打开“开始”－“运行”－输入 CMD，在命令行窗口，运行
 "C:\Program Files\SmartData\RWINSAPP\BIN\rwinsapp.exe" /install
 出现安装成功后即可在系统服务中看到相应的服务 SmartData RWINS APP Service。
 以后当系统重新启动后，该服务会自动运行，同时金算盘的加密狗服务程序也会在后台运行。



应用效果：

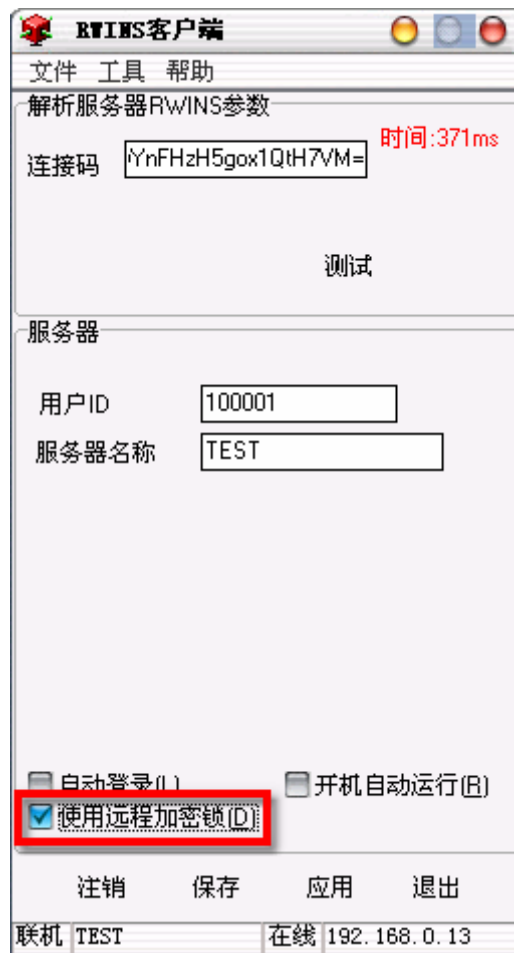
远程服务器只要通电开机，即可正常提供各种服务供客户端访问，完全不用在本地登录以启动金算盘加密狗服务程序。

2、可以为金算盘的传统管理软件提供租赁方式：使用 RWINS 系统提供的“使用远程加密

狗”功能，让客户在他本地安装金算盘软件，而加密狗则安装在金算盘的各渠道或者是分公司的服务器上，解决租用软件的数据安全担心以及初期购买软件的成本问题，一旦客户需要将租赁转为购买时，则可随时转换，方便金算盘软件的推广。

具体部署方法：

- 1) 假设我们需要向客户租用我们金算盘的通狗，在安装加密狗服务程序的计算机上安装 RWINS 的服务器端程序，并配置好相应的运行参数；假设该计算机在局域网中的 IP 地址为：10.0.0.123，则在路由器的虚拟服务中增加一个服务，将 1001 端口（也可以改为其它端口号）映射到此电脑，以便其它用户通过互联网使用此计算机上的加密狗。
- 2) 向我们申请“使用远程加密锁”功能，以开通此项服务；
- 3) 在租用金算盘软件的客户方，正常安装部署金算盘软件；
- 4) 在客户方的金算盘软件的客户端计算机上，安装 RWINS 客户端，并配置相应参数，当 RWINS 登录成功后，RWINS 客户端会显示一个“使用远程加密狗”选项，勾选该选项并保存、应用；



- 5) 正常启动金算盘软件的客户端，这时金算盘软件即可获得租用的软件许可并正常使用金算盘软件；
- 6) 当客户租赁到期后即可停止“使用远程加密锁”功能，直到用户续费或者购买；

应用价值：避免通常租赁软件的数据担忧问题，所有数据都在客户方保存，且可以随时租赁或者试用。